

전자정부 표준프레임워크 교육환경 설치방법



Contents

1. _ 교육환경 설치(Windows)
2. _ 교육환경 설치(macOS)





표준프레임워크교육환경

교육환경 설치(Windows)

1. 교육환경 다운로드
2. 교육환경 설치
3. 교육환경 구동하기

1. 교육환경 다운로드

Winodws

● 포털사이트 교육환경 다운로드

www.egovframe.go.kr 접속 → “개발자교육 > 교육자료” 메뉴로 이동 → “표준프레임워크 개발자 교육 교재 및 실습 for Win (V3.10.0)” 클릭하여 파일 다운로드

표준프레임워크 포털

GovFrame

인기검색어

EgovUserData... maven PMD RESTful

검색어를 입력하세요

검색

표준프레임워크 소개

개발 가이드

다운로드

개발자 교육

기술지원

호환성확인

알림마당

개발자 교육

교육신청

교육자료 >

온라인 교육

교육자료 - 글조회

제목	표준프레임워크 개발자 교육 교재 및 실습 for Win (V3.10.0)				
작성자	관리자	작성일	2021-03-08	조회	2024
첨부파일	<div>eGovFrame-3.10.0-Win-64bit.exe</div> <div>edu_essential.zip [58,625,606 byte]</div>				

안녕하십니까, 표준프레임워크센터입니다.

윈도우(Window)를 이용하시는 분들을 위한 표준프레임워크 3.9.0에 대한 개발자 교육 자료 및 실습자료입니다.

첨부파일을 실행하시면 디폴트 경로가 C:\w 로 설정되어 있기 때문에 압축 해제 시 경로 변경 없이 C:\w로 동일하게 진행 해주시기 바랍니다.

-교재자료는 다음과 같은 경로(C:\w\egovframe-3.9.0\textbook)에 포함되어 있습니다.

-실습자료는 workspace.edu는 다음과 같은 경로(C:\w\egovframe-3.9.0\workspace.edu)에 포함되어 있습니다.

-교육자료(개발환경_교육교재)에 나와있는 mysql, apache tomcat, jdk는 다음과 같은 경로(C:\w\egovframe-3.9.0\bin)에 포함되어 있습니다.

-64bit 기준에서 동작합니다.

*초기 eclipse 실행 시 'Windows의 PC 보호' 메시지가 뜰 수 있습니다. => 이때 '추가정보'를 누르고 실행버튼을 누르면 됩니다.

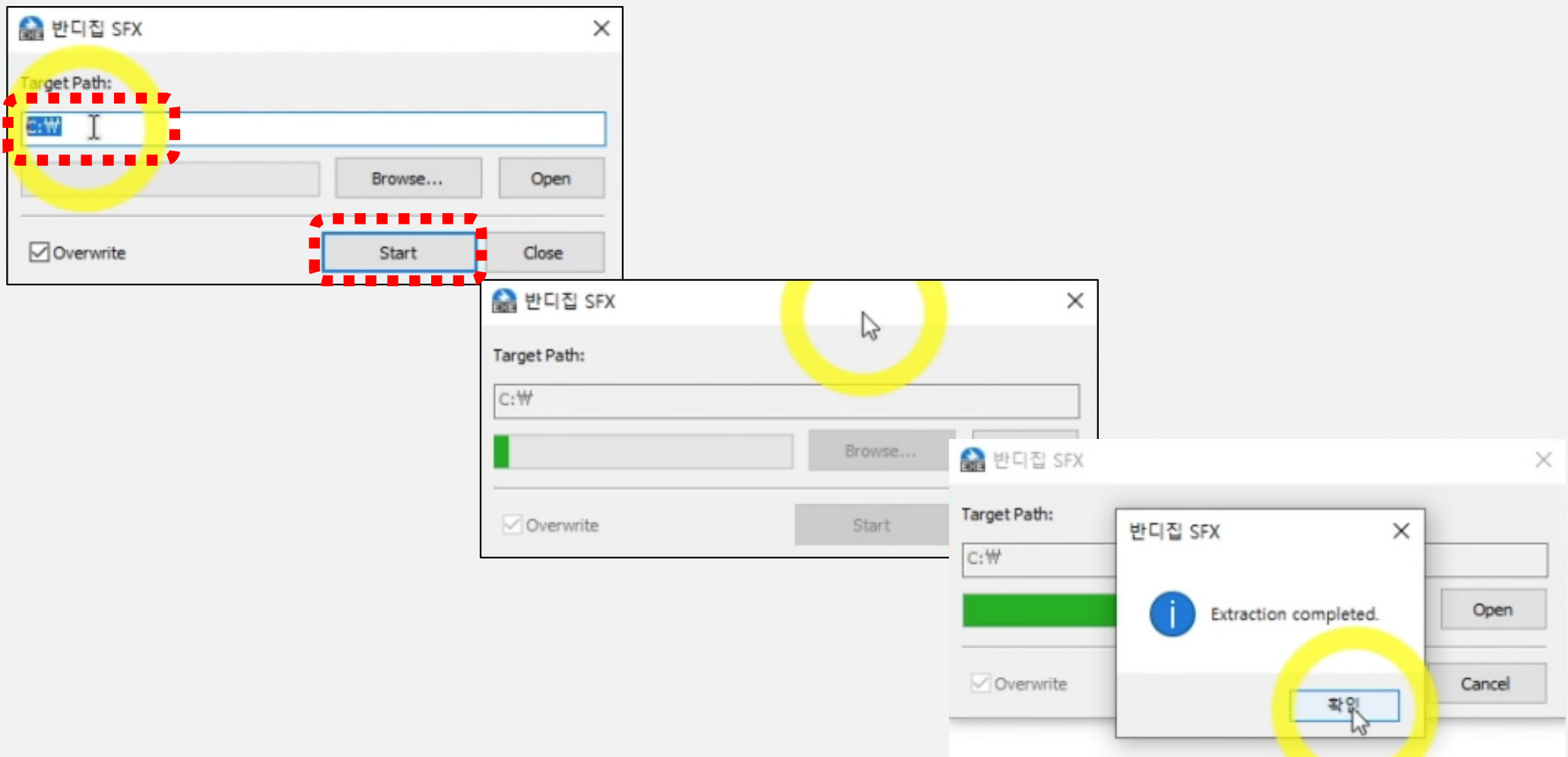
- edu_essential.zip 파일은 교육에 필요한 자료들이니 집합교육 참석시 미리 다운로드 받으시면 됩니다.

2. 교육환경 설치

Winodws

● 압축실행 파일에서 교육환경 설치

“eGovFrame-3.10.0-Win-64bit.exe” 파일을 더블클릭한다. → 디렉토리 경로를 반드시 “C:\” 로 지정한다. → “Start” 버튼을 클릭하면 파일을 자동으로 복사한다.



3. 교육환경 실행

Windows

교육환경 실행하기

“eclipse” 단축아이콘을 더블클릭하여 구동 → 워크스페이스 경로가 “C:\eGovFrame-3.10.0\workspace.edu” 인지 확인 → 우측상단 “eGovFrame” 퍼스펙티브 버튼을 클릭한다.

The image illustrates the process of setting up the eGovFrame 3.10 development environment. It consists of several key components:

- File Explorer:** A window showing the directory structure of the eGovFrame-3.10.0 folder. The 'workspace.edu' folder is highlighted, and a red arrow points to it.
- Eclipse Launcher:** A dialog box titled 'Select a directory as workspace'. The 'Workspace' field is set to 'C:\eGovFrame-3.10.0\workspace.edu'. A red arrow points to the 'Launch' button.
- eGovFrame 3.10 Splash Screen:** A blue and white graphic with the text 'eGovFrame 3.10' and 'www.egovframe.go.kr'. A red arrow points to it.
- Eclipse IDE:** The main development environment window. The 'eGovFrame' perspective is selected in the top right. The 'Project Explorer' on the left shows a list of projects, including 'lab101-project-create-tu', 'lab102-code-generation', 'lab103-junit-test-tutor', 'lab104-common-compo', 'lab105-template-project', 'lab106-dbio-tutor', 'lab107-dbio-tutor', 'lab201-ioc', 'lab201-ioc-tutor', 'lab202-aop', 'lab202-aop-tutor', 'lab204-ibatis', and 'lab204-ibatis-tutor'. The 'Servers' view at the bottom shows 'Tomcat v8.5 Server at local'.



표준프레임워크교육환경설치

교육환경 설치(macOS)

1. 교육환경 다운로드
2. 교육환경 설치
3. 교육환경 구동하기

1. 교육환경 다운로드

macOS

● 포탈사이트 교육환경 다운로드

www.egovframe.go.kr 접속 → “개발자교육 > 교육자료” 메뉴로 이동 → “표준프레임워크 개발자 교육 교재 및 실습 for Mac (V3.10.0)” 클릭하여 파일 다운로드

표준프레임워크 포털

eGovFrame

인기검색어

EgovUserData... maven restful pmd

< >

검색어를 입력하세요

검색

표준프레임워크 소개

개발 가이드

다운로드

개발자 교육

기술지원

호환성확인

알림마당

개발자 교육

교육신청

교육자료 >

온라인 교육

교육자료 - 글조회

제목	표준프레임워크 개발자 교육 교재 및 실습 for Mac (V3.10.0)				
작성자	관리자	작성일	2021-03-08	조회	630
첨부파일	<div>eGovFrame-3.10.0-Mac-64bit.dmg</div> <div>edu_essential.zip [58,625,606 byte]</div>				

안녕하십니까, 표준프레임워크센터입니다.
맥(Mac)을 이용하시는 분들을 위한 표준프레임워크 3.9.0에 대한 개발자 교육 자료 및 실습자료입니다.

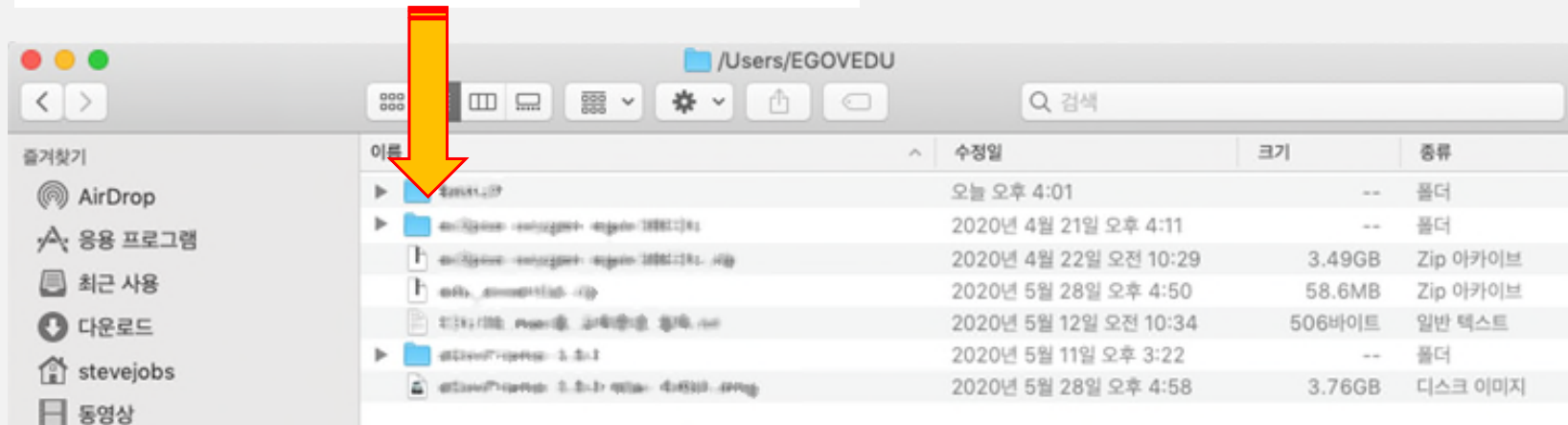
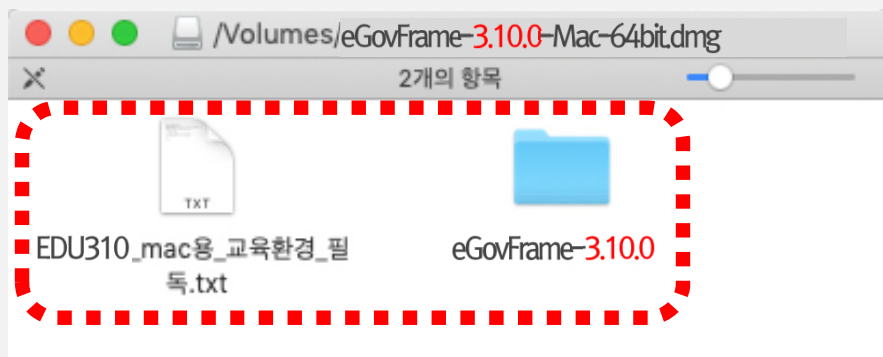
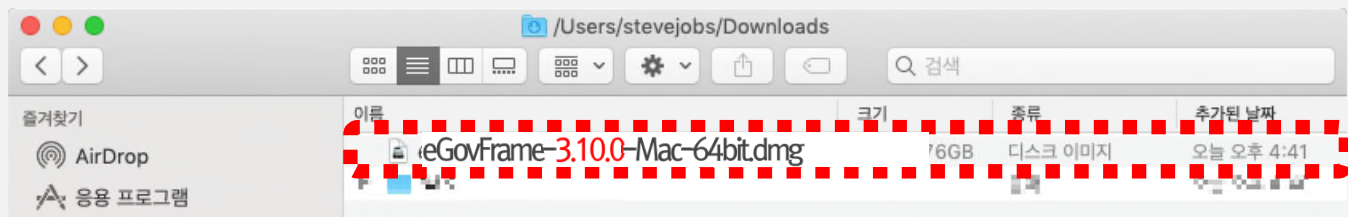
첨부파일을 다운로드 받아서 안내한 경로에 설치하여 사용하시길 바랍니다.
/Users/EGOVEDU/eGovFrame-3.9.0/ 가 되도록 파일을 옮겨주세요.
- 교재자료는 다음과 같은 경로(/Users/EGOVEDU/eGovFrame-3.9.0/ textbook)에 포함되어 있습니다.
- 실습자료는 workspace.edu는 다음과 같은 경로(/Users/EGOVEDU/eGovFrame-3.9.0/ workspace.edu)에 포함되어 있습니다.
- 교육자료(개발환경_교육교재)에 나와있는 mysql, apache tomcat, jdk는 다음과 같은 경로(/Users/EGOVEDU/eGovFrame-3.9.0/bin)에 포함되어 있습니다.
*초기 eclipse 실행 시 "Eclipse.app"은(는) 확인되지 않은 개발자가 배포했기 때문에 열 수 없습니다." 라는 메시지가 뜰 수 있습니다. ==> eclipse 아이콘 - 마우스 우클릭 > 열기를 실행 해 주시기 바랍니다.
- edu_essential.zip 파일은 교육에 필요한 자료들이니 집합교육 참석시 미리 다운받아 오시면 됩니다.

2. 교육환경 설치

macOS

● dmg 파일을 마운트 하여 교육환경 설치

“eGovFrame-3.10.0-Mac-64bit.dmg” 파일을 더블클릭하여 마운트 한다. → 마운트 내용을 “/Users/EGOVEDU” 디렉토리에 모두 복사한다. (* Unix 및 Linux에서는 디렉토리명의 대소문자를 구분한다.)



3. 교육환경 실행

macOS

교육환경 실행하기

“Eclipse.app” 를 더블클릭하여 구동 → 워크스페이스 경로가 “/Users/EGOVEDU/eGovFrame-3.10.0/workspace.edu/” 인지 확인 → 우측상단 “eGovFrame” 퍼스펙티브 버튼을 클릭한다.

The image illustrates the process of launching the eGovFrame 3.10 development environment on macOS. It consists of four sequential screenshots connected by yellow arrows:

- Finder Window:** Shows the directory `/Users/EGOVEDU/eGovFrame-3.10.0`. The `Eclipse.app` file is highlighted in the file list.
- Eclipse Launcher:** The "Select a directory as workspace" dialog box is shown. The workspace path is set to `/Users/EGOVEDU/eGovFrame-3.10.0/workspace.edu/`. The "Launch" button is visible.
- eGovFrame 3.10 Splash Screen:** A blue splash screen with the text "eGovFrame 3.10" and the website "www.egovframe.go.kr".
- Eclipse IDE:** The Eclipse IDE interface is shown with the "eGovFrame" perspective selected. The left sidebar displays a list of projects, including "lab101-project-create-tu", "lab102-code-generation", and "lab103-junit-test-tutor". The right sidebar shows the "Android" view.



표준프레임워크교육환경설치

교육환경 실행 문제해결

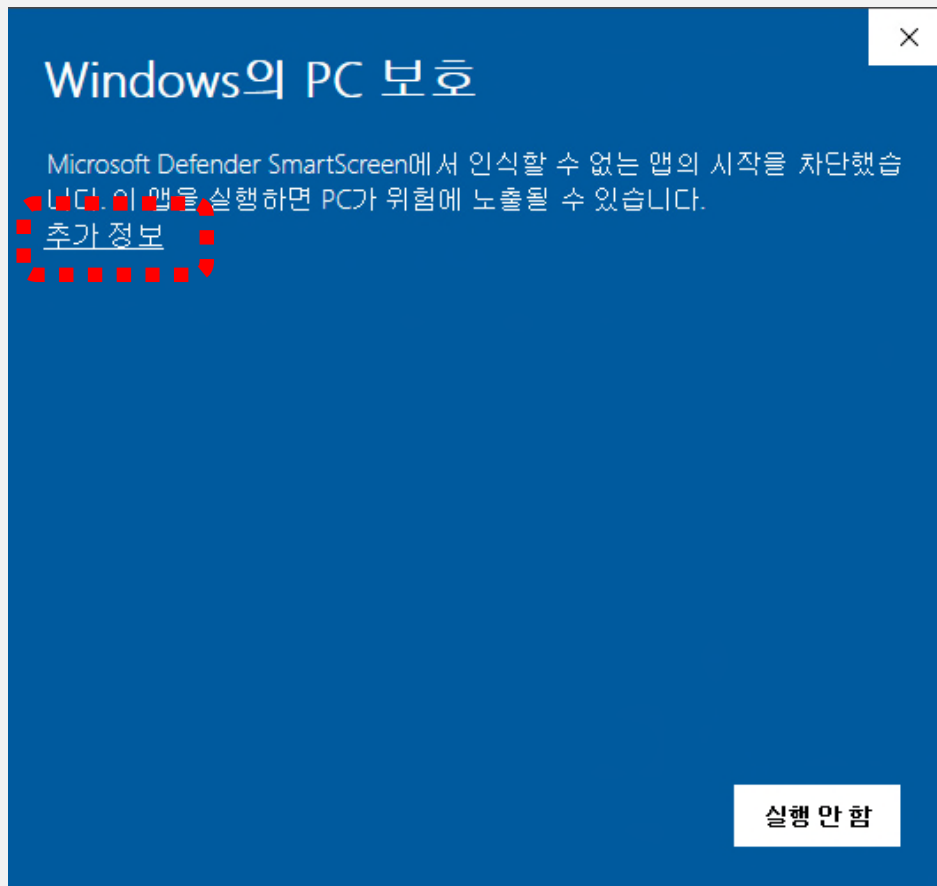
1. Windows 환경에서 실행시 (SmartScreen)
2. macOS 환경에서 실행시 (GateKeeper)

1. Windows 환경에서 실행시 (SmartScreen)

Windows

Windows SmartScreen 보안기능으로 실행이 제한된다.

“추가정보” 를 클릭하면 [실행] 버튼이 보여지며 이것을 클릭하면 실행이 가능하다.



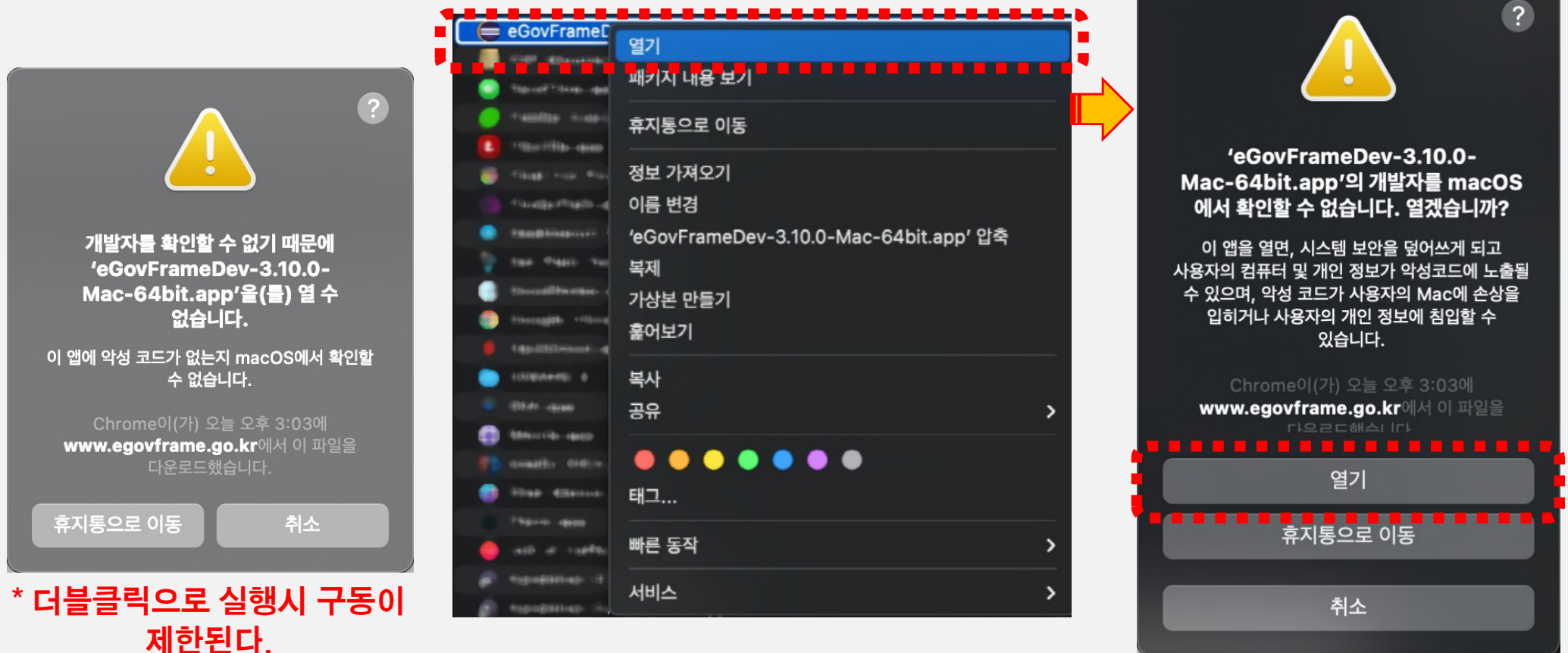
2. macOS 환경에서 실행시 (GateKeeper)

macOS

macOS GateKeeper 보안기능으로 실행이 제한된다.

이경우 가장 간단한 방법으로 “eGovFrame-3.10.0-Mac-64bit.app” 파일에 우클릭 한 후 “열기” 메뉴를 선택하면 실행이 가능하다.

* 우클릭으로 메뉴호출후 “열기” 선택.



2. macOS 환경에서 실행시 (GateKeeper)

macOS

macOS GateKeeper 보안기능으로 실행이 제한된다.

다른 방법으로 “시스템 환경설정” > “보안 및 개인 정보 보호” 를 선택한후 [일반] 탭에서 [확인없이 열기] 버튼을 선택하면 실행이 가능하다.

